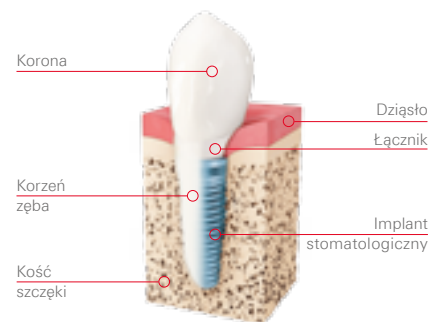


CO WARTO WIEDZIEĆ O IMPLANTACH STOMATOLOGICZNYCH?

Rozmowa ze specjalistą w dziedzinie implantologii Dr Hubertem Kubicą.



Panie Doktorze, co to jest implant?

Implant to inaczej wszczep, czyli obce ciało wprowadzone do organizmu po to aby odtworzyć jego naturalną funkcję i estetykę. Implanty zastępują korzenie zębów i zapobiegają zanikowi kości. Zastępują zęby w sposób naturalny i mogą służyć pacjentom do końca życia. Zabieg polega na wszczepieniu implantów w kość żuchwy lub szczęki, a następnie na uzupełnieniu protetycznym, które imituje zęby pacjenta.

Co powinnam wiedzieć, zanim zdecyduję się na wszczepienie implantu?

Powinna Pani skonsultować się ze specjalistą, który posiada odpowiednie kwalifikacje. W mojej klinice konsultacja odbywa się na podstawie wykonanego wcześniej zdjęcia tomograficznego żuchwy lub szczęki oraz wywiadu z pacjentem, który określa swoje oczekiwania, a także informuje mnie o stanie zdrowia. Konsultacja nie powinna być krótka ani chaotyczna bo wymaga szczegółowego zapoznania pacjenta z przebiegiem zabiegu, doborem implantów odpowiedniego rozwiązania oraz kosztami, jakie go czekają. Dlatego powinien trafić do specjalisty, który posiada gruntowne wykształcenie oraz doświadczenie zawodowe. W dzisiejszych czasach nie jest trudno o sprawdzenie tych informacji. Sam zabieg wykonywany jest w znieczuleniu miejscowym, takim samym jak przy usuwaniu zębów. Trwa od kilku do kilkudziesięciu minut i jest raczej bezbolesny. Kolejnym, bardzo ważnym czynnikiem, którym pacjent powinien się kierować przy wyborze gabinetu jest możliwość dostępności do specjalisty po wykonanym zabiegu, a także w późniejszym czasie, kiedy powinien przeprowadzać badania kontrolne i higienizacyjne. Jest to bardzo ważne aby lekarz był do dyspozycji pacjenta zawsze, nawet po długim okresie od zabiegu ponieważ to daje pacjentowi poczucie bezpieczeństwa, komfort i gwarancję, że w każdej chwili będzie mógł liczyć na pomoc lekarza, który wykonał zabieg. W klinice, którą prowadzę w Polsce od 20 lat preferuję zasadę dostępności, życzliwości i stałości leczenia. Oprócz zapewnionej opieki stomatologicznej, pacjenci mają także możliwość skorzystania z konsultacji lekarza anestezjologa. Są to najczęściej pacjenci, którzy z przyczyn psychologicznych obawiają się zabiegu wszczepienia implantów ale też tacy, którzy cierpią na różne schorzenia, niepozwalające na przeprowadzenie zabiegu wyłącznie w znieczuleniu miejscowym. Po zabiegu pacjent otrzymuje „paszport implantologiczny”, który jest dokumentem zawierającym informację o implantach, które zostały wszczepione oraz zastosowanej technice chirurgicznej. Dokument ten pozwala, w przypadku zmiany adresu zamieszkania, na przekazanie pełnej informacji innemu lekarzowi.

Dlaczego ceny wszczepienia implantów tak bardzo różnią się od siebie w różnych gabinetach i skąd mam wiedzieć, które implanty są dla mnie najlepsze?

Implanty wykonane są z tytanu, który należy do najbardziej biogodnych materiałów. O ich jakości decyduje precyzja wykonania, która ma wpływ na szczelność pomiędzy poszczególnymi elementami. W swojej Klinice stosuję wyłącznie implanty, które posiadają międzynarodowe certyfikaty. Od początku współpracuję z firmą Nobel Biocare, która jest obecna na rynku od ponad 50 lat. Jej produkty odpowiadają najwyższym standardom światowym i gwarantują doskonały efekt estetyczny. Ponadto firma ta udziela dożywotniej gwarancji na implanty oraz wykonuje pojedyncze egzemplarze dostosowane indywidualnie do potrzeb konkretnego pacjenta. Na cenę zabiegu ma wpływ nie tylko cena implantów. Na pewno ważnymi czynnikami przy ustaleniu ceny są także:

- Doświadczenie i wykształcenie lekarza. Tę informację można pozyskać np. w sekretariacie Ogólnopolskiego Stowarzyszenia Implantologii Stomatologicznej. Jest to jedyna taka polska organizacja kształcąca i zrzeszająca implantologów, która współpracuje z uczelniami na

całym świecie. W OSIS zarejestrowani są wszyscy specjaliści, po zdaniu egzaminu.

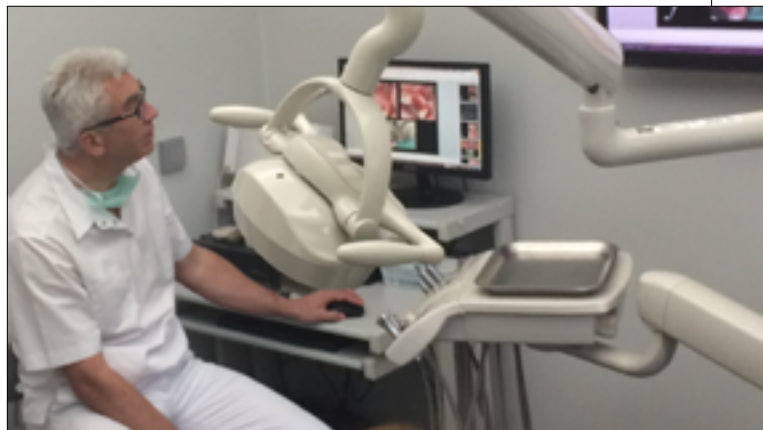
- Jakość sprzętu, który jest dostępny przez cały okres leczenia i rehabilitacji.
- Gwarancja. Prawidłowa diagnostyka oraz wieloletnie doświadczenie personelu zatrudnionego w klinice gwarantuje pacjentom 98% powodzenia przeprowadzonych zabiegów.

Czy są osoby, którym nie poleciłby Pan implantów?

Przez ostatnie 20 lat ilość przeciwwskazań zdecydowanie zmalała. Nawet pacjenci chorujący przewlekłe ale odpowiednio przygotowani, mogą poddać się zabiegowi wszczepienia implantów. Mogą one być wszczepiane bez względu na wiek. Natomiast odradzałbym to pacjentom cierpiącym na aktywne nowotwory.

A co z pacjentami cierpiącymi na paradontozę?

Wbrew panującemu powszechnie przekonaniu, choroba przyzębia nie stanowi przeszkody do leczenia implantologicznego. Stwierdzam to na podstawie ponad dziesięcioletniego okresu obserwacji moich pacjentów cierpiących na tę przypadłość i leczonych implantologicznie. Nawet u tych, u których doszło do całkowitej utraty zębów, kompleksowe leczenie doprowadziło do radykalnej poprawy zdrowia. U nikogo nie doszło do utraty implantów, u większości sprawność żucia została przywrócona natychmiast po zabiegu. Obserwacje te publikowałem na wielu kongresach. Po wszczepieniu implantów kości szybko się regenerowały, następowała ich spontaniczna odbudowa. Stan zdrowia pacjentów szybko się poprawił. Jest rzeczą stwierdzoną, że choroby przyzębia mają bezpośredni wpływ na ogólny stan zdrowia, np. na choroby serca i stawów. ■



Dr n. med. Hubert Kubica jest specjalistą w dziedzinie implantologii. Prawo wykonywania zawodu na terenie Unii Europejskiej zdobył w 1989 r. Doświadczenie zawodowe zdobywał m.in. w USA na University of California w Los Angeles oraz w Niemczech prowadząc przez 9 lat własną praktykę stomatologiczną. Od 1997 roku jest właścicielem Dental Clinic w Bielsku-Białej. Prowadzi szkolenia oraz wykłady dla lekarzy i studentów.

Nie masz jednego lub więcej zębów? Chcesz dowiedzieć się czy leczenie implantologiczne jest dla Ciebie? Przyjdź na bezpłatne seminaria dla pacjentów i indywidualne konsultacje w klinikach w całej Polsce.

**Zgłoś się: www.pacjencinobelbiocare.pl
lub tel.: +48 603 242 433 (pn-pt 9:00-17:00)**